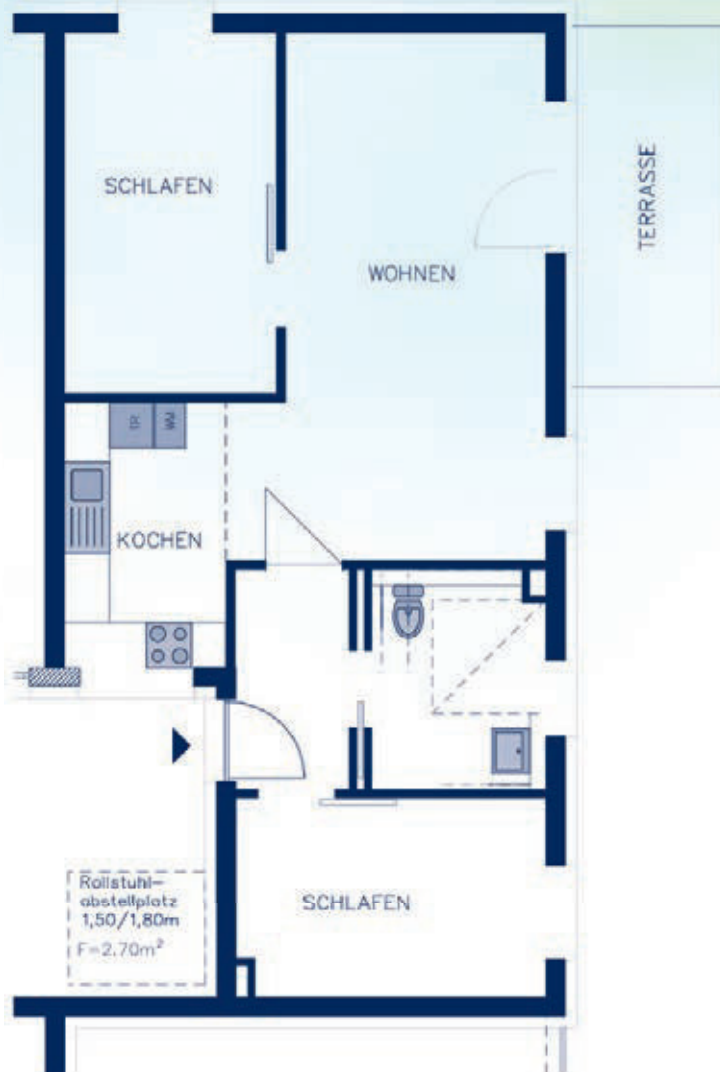


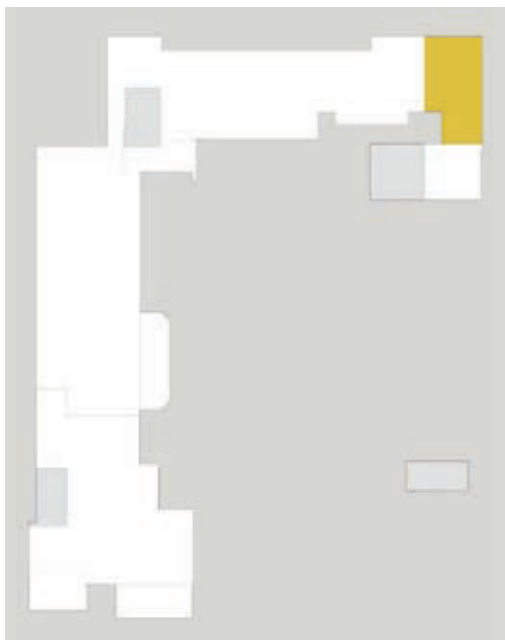
Wohnung Nr. 3 (1 Wohnung)

Maßstabsgerechter Grundriss
(1 cm = 1 Meter)

Ansicht einer
möglichen Möblierung



■ Lage der Wohnung im Erdgeschoss



Aufteilung der Mietfläche

Wohnen	25,60 m ²
Schlafen I	13,37 m ²
Schlafen II	10,67 m ²
Kochen	7,42 m ²
Bad	6,53 m ²
Flur	4,35 m ²
	67,94 m²
Terrasse	
12,00 m ² / 50%	6,00 m ²
Mietfläche	73,94 m²