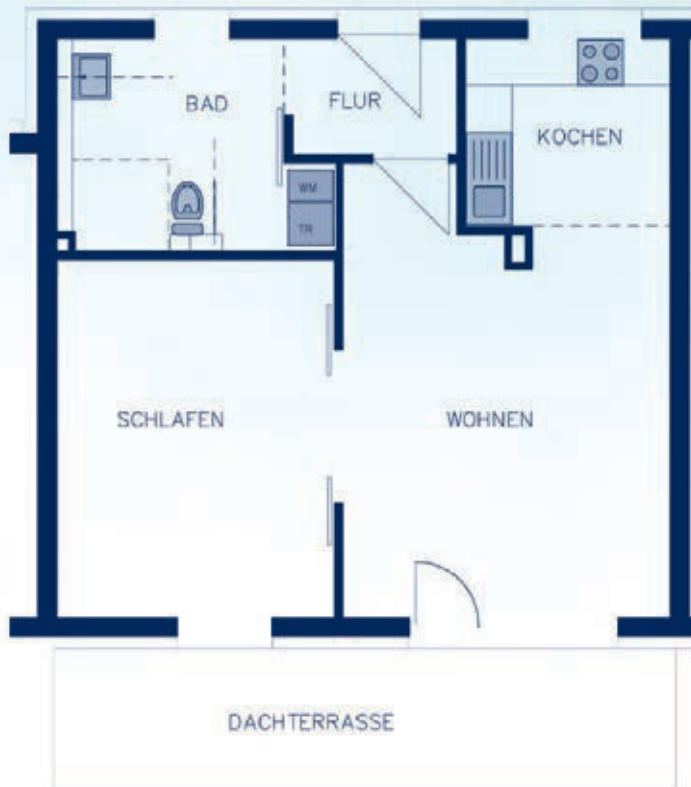


Wohnung Nr. 57 (1 Wohnung)

Maßstabsgerechter Grundriss
(1 cm = 1 Meter)



Ansicht einer möglichen Möblierung



Aufteilung der Mietfläche

Wohnen	22,25 m ²
Schlafen	17,33 m ²
Kochen	7,71 m ²
Bad	9,12 m ²
Flur	3,39 m ²
	59,80 m²
Dachterrasse	
15,13 m ² / 50%	7,56 m ²
Mietfläche	67,36 m²

■ Lage der Wohnung im Staffelgeschoss

