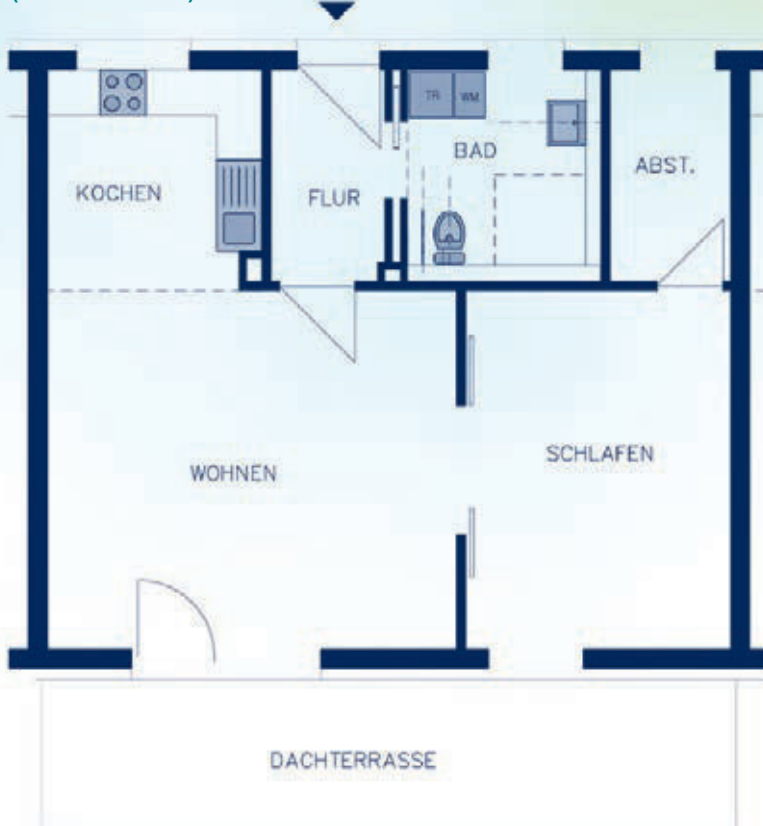


Wohnung Nr. 58 (1 Wohnung)

Maßstabgerechter Grundriss
(1 cm = 1 Meter)



Aufteilung der Mietfläche

Wohnen	25,56 m ²
Schlafen	16,57 m ²
Kochen	8,12 m ²
Bad	7,13 m ²
Abstellraum	4,46 m ²
Flur	4,15 m ²
65,99 m²	

Dachterrasse	17,24 m ² / 50%	8,62 m ²
Mietfläche		74,61 m²

Ansicht einer möglichen Möblierung



■ Lage der Wohnung im Staffelgeschoss

