

Wohnung Nr. 59 (1 Wohnung)

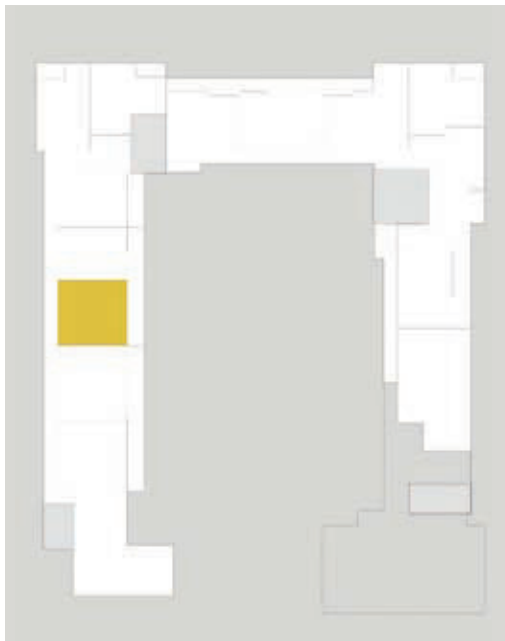
Maßstabgerechter Grundriss
(1 cm = 1 Meter)

Aufteilung der Mietfläche

Wohnen	18,37 m ²
Schlafen	15,78 m ²
Kochen	7,68 m ²
Bad	6,01 m ²
Abstellraum	2,66 m ²
Flur	5,78 m ²
	56,28 m²
Dachterrasse	
14,83 m ² / 50%	7,41 m ²
Mietfläche	63,69 m²



■ Lage der Wohnung im Staffelgeschoss



Ansicht einer möglichen Möblierung

