

Wohnung Nr. 62 (1 Wohnung)

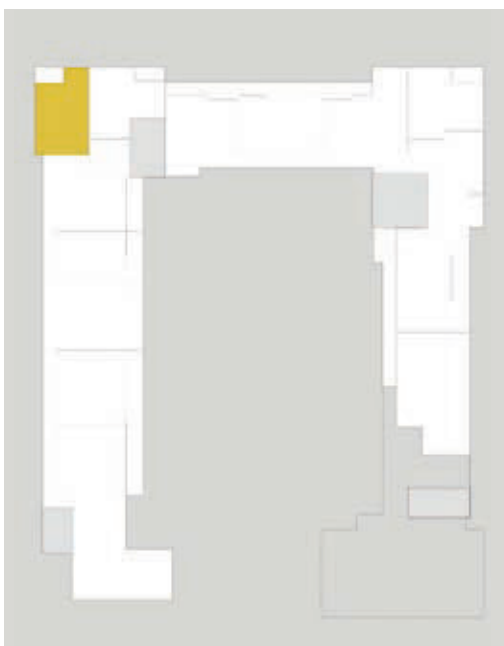
Maßstabsgerechter Grundriss
(1 cm = 1 Meter)



Ansicht einer möglichen Möblierung



■ Lage der Wohnung im Staffelgeschoss



Aufteilung der Mietfläche

Wohnen	19,35 m ²
Schlafen	13,16 m ²
Kochen	10,57 m ²
Bad	5,96 m ²
Flur	4,00 m ²
	53,04 m²
Loggia 4,15 m ² / 50%	2,07 m ²
Mietfläche	55,11 m²