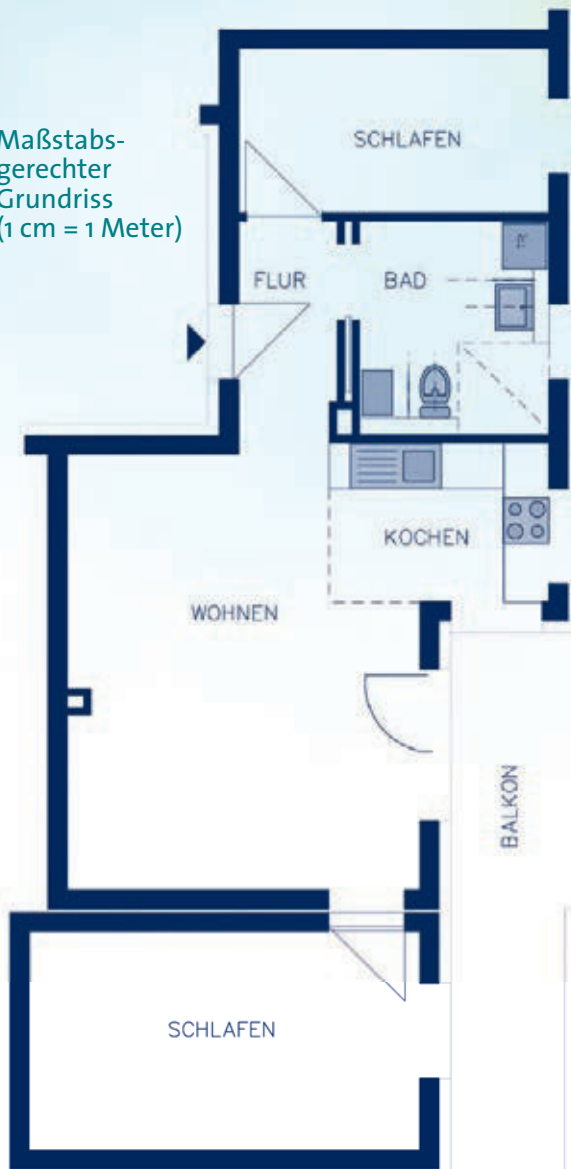


Wohnung Nr. 68 (1 Wohnung)

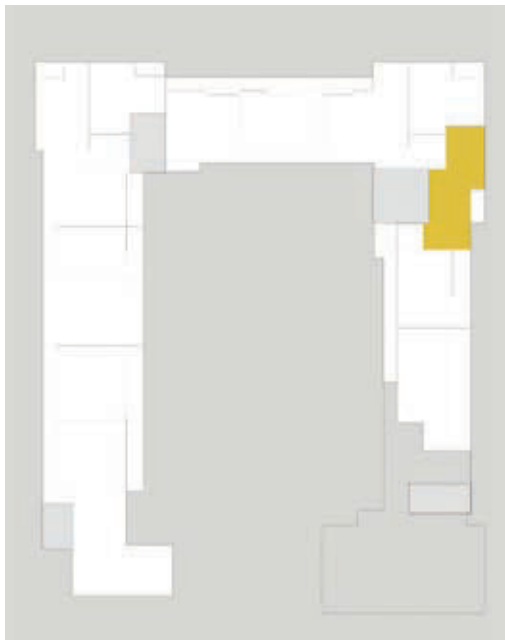
Maßstabs-
gerechter
Grundriss
(1 cm = 1 Meter)



Ansicht einer
möglichen
Möblierung



■ Lage der Wohnung im Staffelgeschoss



Aufteilung der Mietfläche

Wohnen	24,54 m ²
Schlafen I	15,07 m ²
Schlafen II	8,90 m ²
Kochen	6,09 m ²
Bad	7,00 m ²
Flur	3,75 m ²
	65,35 m²
Balkon 10,78 m ² / 50%	5,39 m ²
Mietfläche	70,74 m²