

# Wohnung Typ 4 (2 Wohnungen)

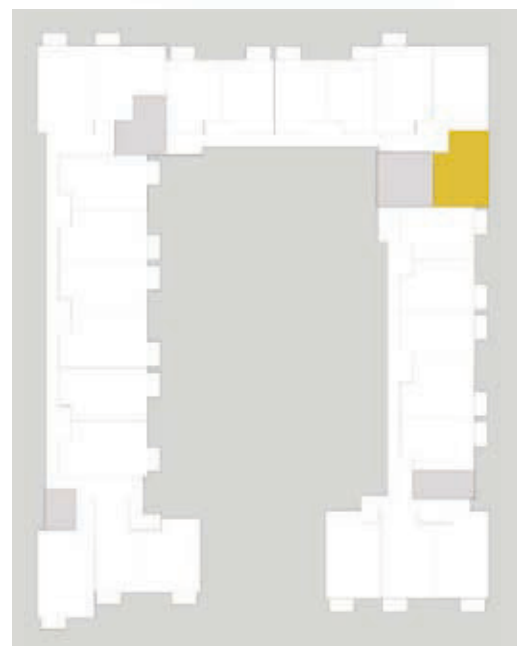
Maßstabgerechter Grundriss  
(1 cm = 1 Meter)



## Aufteilung der Mietfläche

Wohnen	21,48 m <sup>2</sup>
Schlafen	7,48 m <sup>2</sup>
Kochen	5,71 m <sup>2</sup>
Bad	6,56 m <sup>2</sup>
Flur	5,22 m <sup>2</sup>
<b>46,45 m<sup>2</sup></b>	
Balkon 4,5 m <sup>2</sup> / 50%	2,25 m <sup>2</sup>
<b>Mietfläche</b>	<b>48,70 m<sup>2</sup></b>

## ■ Lage Beispielwohnung im 1. OG



Ansicht einer  
möglichen  
Möblierung

