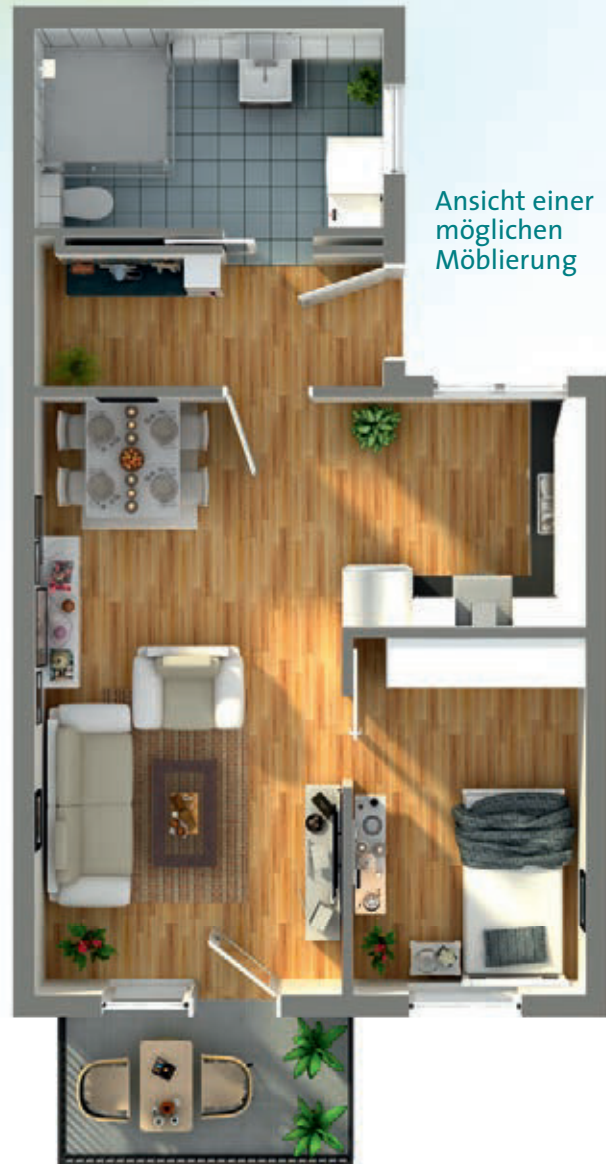


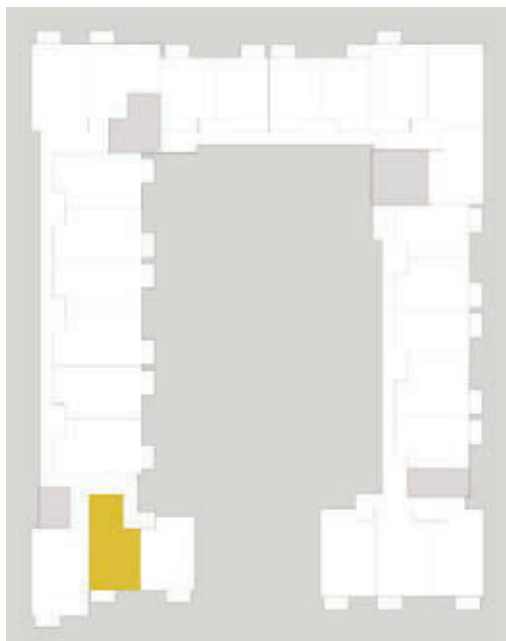
# Wohnung Typ 5 (2 Wohnungen)

Maßstabgerechter Grundriss  
(1 cm = 1 Meter)



Ansicht einer  
möglichen  
Möblierung

■ Lage Beispielwohnung im 1. OG



## Aufteilung der Mietfläche

Wohnen	23,01 m <sup>2</sup>
Schlafen	10,40 m <sup>2</sup>
Kochen	6,90 m <sup>2</sup>
Bad	8,59 m <sup>2</sup>
Rollstuhlstellfläche	2,77 m <sup>2</sup>
Flur	2,70 m <sup>2</sup>
	<b>54,37 m<sup>2</sup></b>
Balkon 4,05 m <sup>2</sup> / 50%	2,02 m <sup>2</sup>
<b>Mietfläche</b>	<b>56,39 m<sup>2</sup></b>