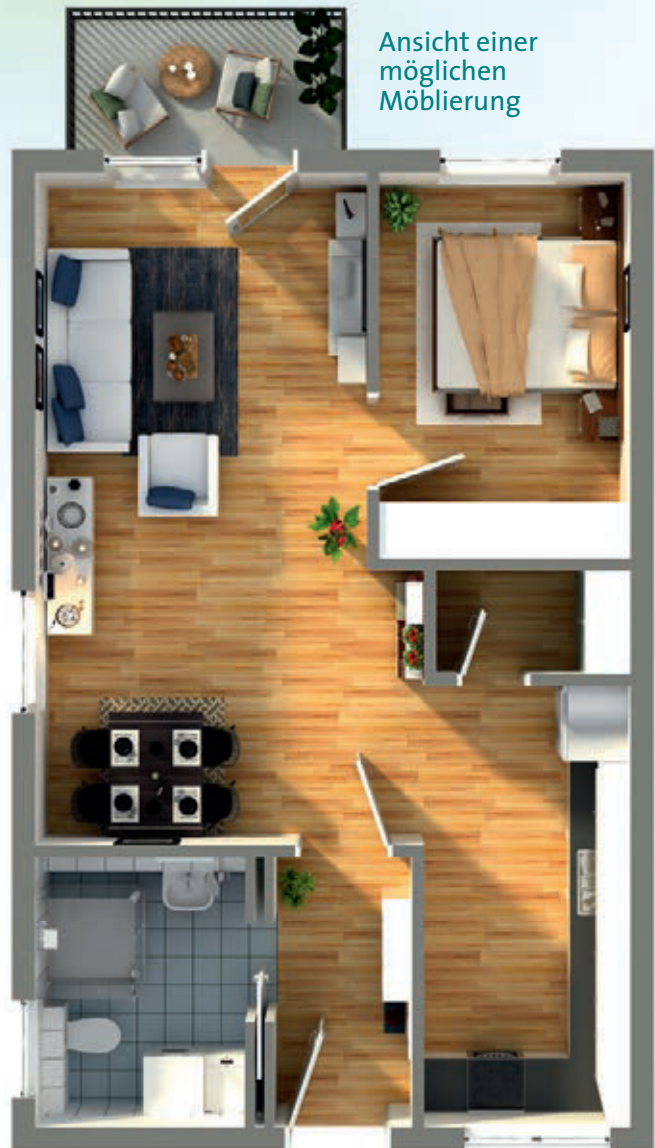


# Wohnung Typ 6 (2 Wohnungen)

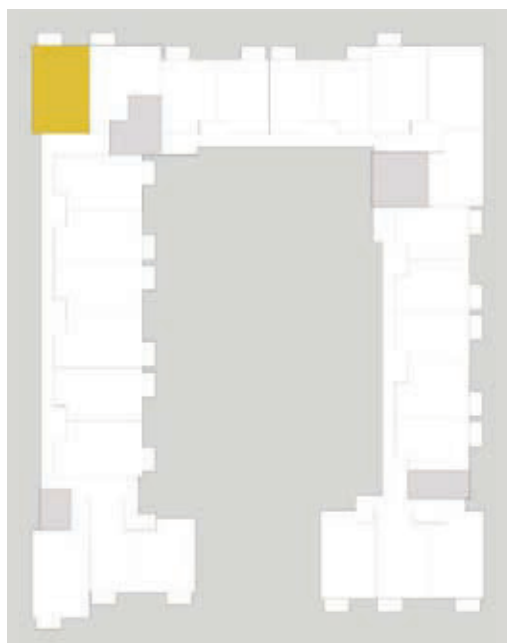
Maßstabgerechter Grundriss  
(1 cm = 1 Meter)



Ansicht einer  
möglichen  
Möblierung



■ Lage Beispielwohnung im 1. OG



## Aufteilung der Mietfläche

Wohnen	25,64 m <sup>2</sup>
Schlafen	10,40 m <sup>2</sup>
Kochen	9,77 m <sup>2</sup>
Bad	5,91 m <sup>2</sup>
Abstellfläche	2,06 m <sup>2</sup>
Flur	4,00 m <sup>2</sup>
	<b>57,78 m<sup>2</sup></b>
Balkon 4,5 m <sup>2</sup> / 50%	2,25 m <sup>2</sup>
<b>Mietfläche</b>	<b>60,03 m<sup>2</sup></b>