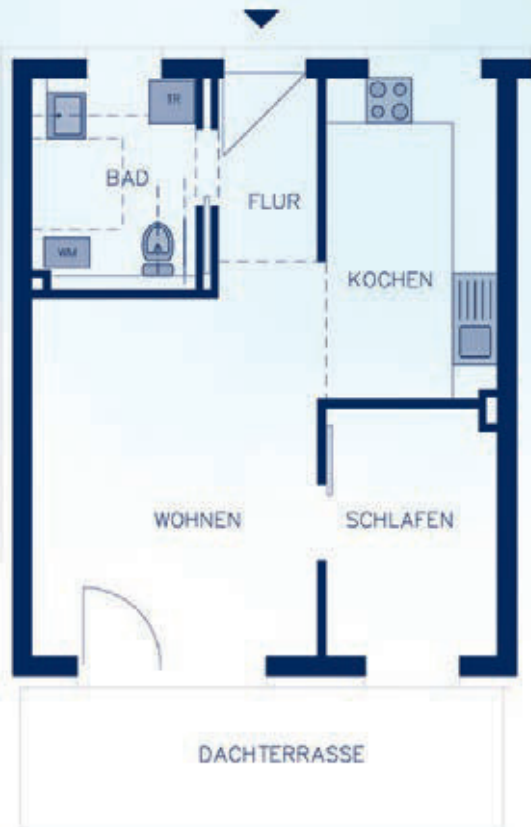


# Wohnung Typ 7 (2 Wohnungen)

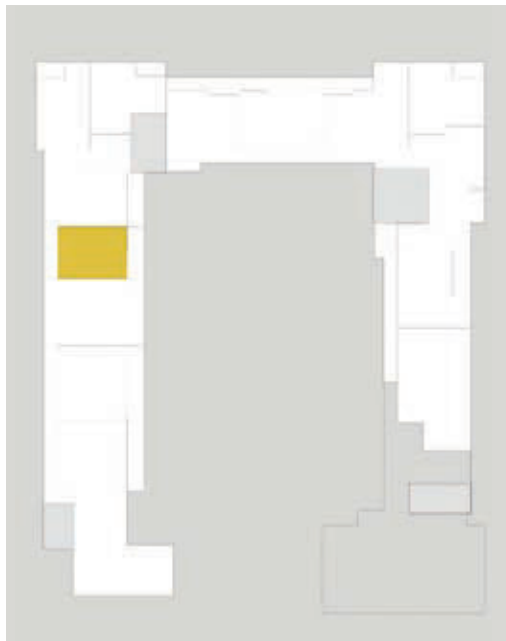
Maßstabgerechter Grundriss  
(1 cm = 1 Meter)



Ansicht einer möglichen Möblierung



■ Lage der Wohnung im Staffelgeschoss



## Aufteilung der Mietfläche

Wohnen	18,72 m <sup>2</sup>
Schlafen	7,36 m <sup>2</sup>
Kochen	9,59 m <sup>2</sup>
Bad	6,02 m <sup>2</sup>
Flur	3,16 m <sup>2</sup>
	<b>44,85 m<sup>2</sup></b>
Dachterrasse	
11,84 m <sup>2</sup> / 50%	5,92 m <sup>2</sup>
<b>Mietfläche</b>	<b>50,77 m<sup>2</sup></b>